

AXION SHADE - HEXA

SCHNELL EINFACH LEICHT FLEXIBEL

WzF

WIR ZEIGEN FLAGGE



PRODUKT

Unsere aufblasbaren pneumatischen Zelte bestechen nicht nur durch ansprechende Optik, der problemlose Transport und schneller Auf- und Abbau machen diese Zelte zu einem perfekten Werbe-Tool für den In- und Outdoorbereich.

Das Dach und die Seitenwände können vollflächig digital bedruckt werden und einzeln ausgetauscht werden. Somit ist der Brandingwechsel mit wenig Aufwand bei niedrigen Kosten jederzeit möglich. Mehrere Zelte, auch verschiedene Größen, können mit der passenden Zeltverbindung zusammen verbunden werden.

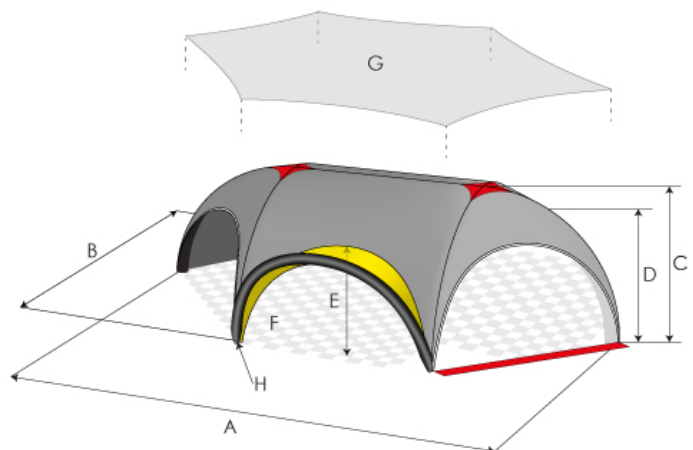
Darüber hinaus sind diese Werbezelte extrem windstabil (bei entsprechender Verankerung bis 90 km/h) UV-stabil, schwer entflammbar und wasserdicht.

In der komplett einsatzbereiten Lieferung sind neben dem Transportrucksack/Tasche, Erdheringe und Abspannseile, Handpumpe, Aufbauanleitung, Schnellreparaturset und eine Ersatzlunge für ein Zeltfuß enthalten.

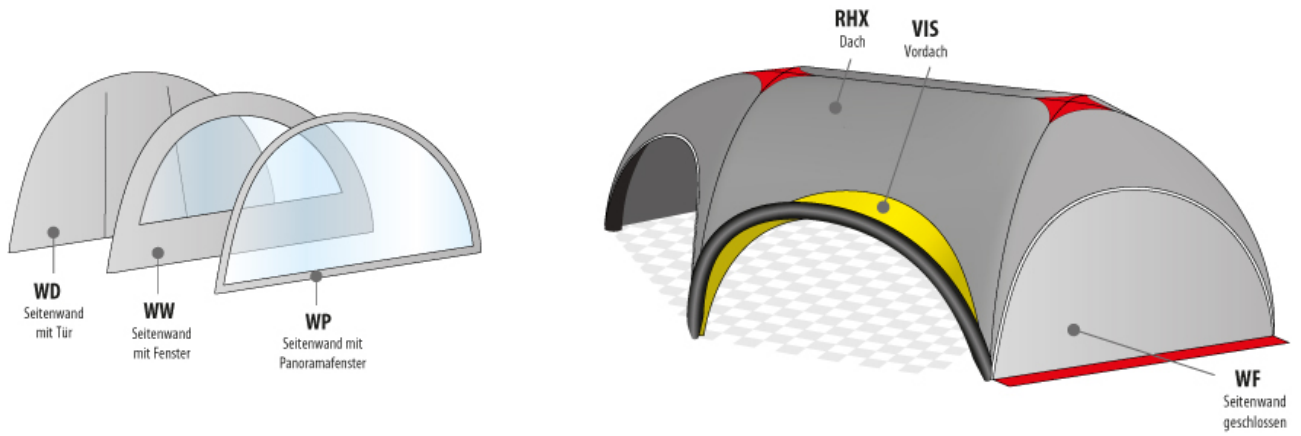
Bedruckung in digitalem Sublimationsdruck oder bei größeren Stückzahlen optional in Siebdruck möglich.

DETAILINFORMATIONEN

Verfügbare Größen (m)	Large 4 x 4	X-Large 5 x 5
A = Breite (cm)	950	1155
B = Tiefe (cm)	555	685
C = Höhe (cm)	290	350
D = innere Höhe (cm)	265	320
E = Durchgangshöhe (cm)	200	230
F = Grundfläche (m ²)	38	56
G = Fläche überdacht (m ² /%)	28/73	41/73
H = Fußdurchmesser	24	30
Aufbaupersonal (Personen)	1-2	2



AUSSTATTUNGSVARIANTEN



ZUBEHÖR



Handpumpe
(Doppelhub)



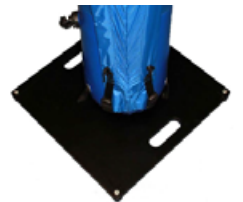
Elektropumpe
230V/600W



Akkupumpe
12V DC



Befestigungsset
Erdderinge



Beschwergewicht
Eisenplatte



Beschwergewicht
Recyclingplatte groß



Beschwergewicht
Recyclingplatte klein



Ballastgewicht



Transporttasche



LED Beleuchtung

ANWENDUNGSBEISPIELE

